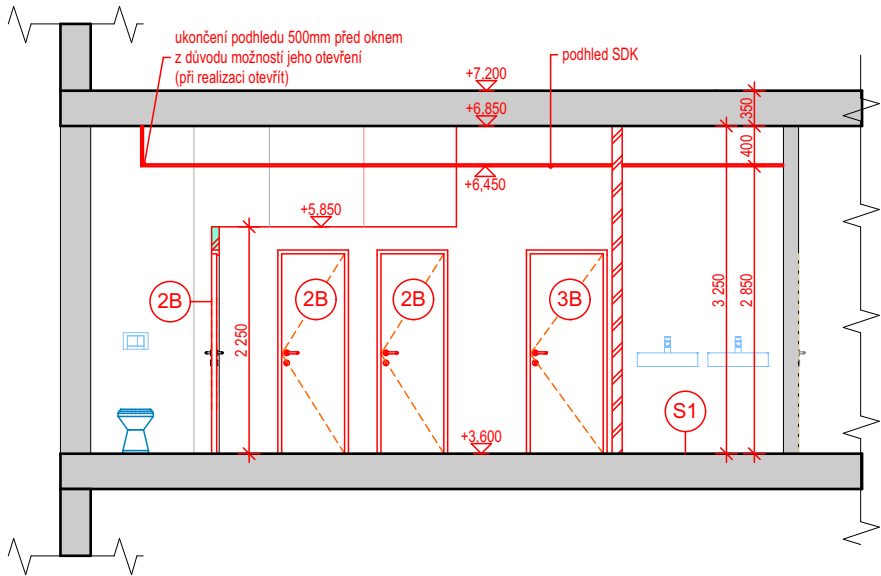
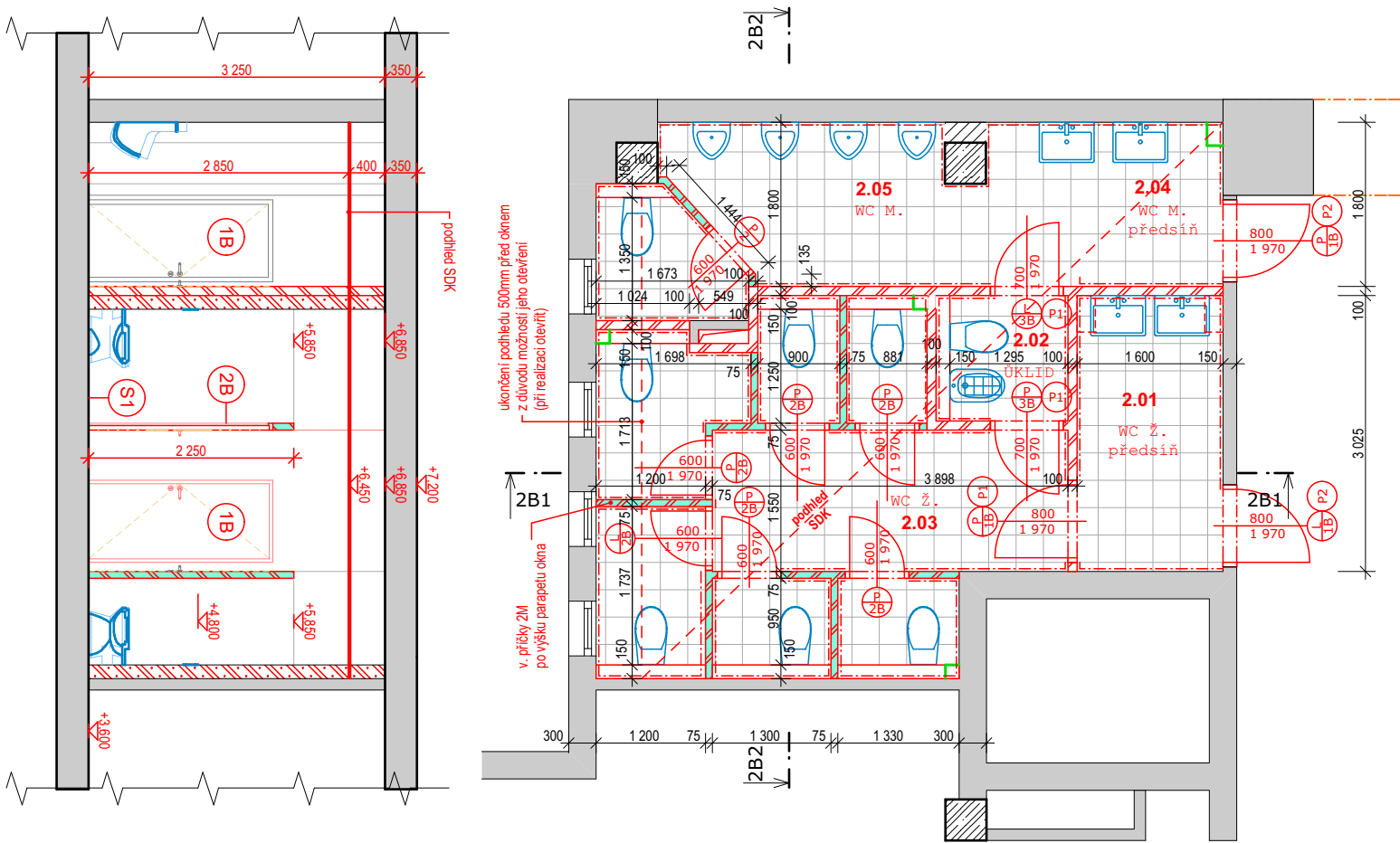


ČÁST B



LEGENDAM MATERIÁLŮ:

- STÁVAJÍCÍ KONSTRUKCE
- PŘÍČKOVKY Z PLYNOSILIKÁTOVÝCH TVÁRNIC (TL. 100- 150 DLE PŮDORYSU)  
ZDĚNO NA TENKOVrstvou MALTU

KERAMICKÁ DLAŽBA A OBKLAD JE UPŘENĚN:  
VIZ. SLOŽKA " D.1.1.1 NÁVRH INTERIÉRU A VÝPIS PRVKŮ "

VÝPIS PŘEKLADŮ:

- P1

PŘEKLADY VE STĚNÁCH TL. 100MM  
V OTVORECH š. 700 - 800 mm - 4x
- P2

PŘEKLADY VE STĚNÁCH STÁVAJÍCÍCH TL. 150MM  
2x L 50x5, V OTVORECH š. 800mm - 2x

POZNÁMKY:

- KERAMICKÝ OBKLAD, OMÝVATELNÉ STĚRKY, OMÍTKY STĚN JSOU VÝŠKOVĚ DOTAŽEN PO SDK STROPU
- SDK PODHLED JE VÝŠKOVĚ UMÍSTĚN TAK, ABY LÍCOVAL S OKENNÍM NADPRAŽÍM
- VÝŠKA VYZDĚNÍ STĚN JEDNOTLIVÝCH WC KABIN JE 2250MM
- V MÍSTĚ KDE NENÍ UMÍSTĚN SDK , DOJDE K VYSPRAVENÍ OMÍTKY V CELÉM ROZSAHU SPOLU S NATĚREM
- POUŽITÍ VEŠKERÝCH TECHNOLOGIÍ A STAVEBNÍCH POSTUPŮ SE MUSÍ ŘÍDIT TECHNICKÝM LISTEM A POSTUPEM DANÉHO VÝROBCE
- VEŠKERÉ PODKLADY A POVrchY MUSÍ BYT PŘED APLIKOVÁNÍM NOVÝCH VRSTEV OČIŠTĚNY A ZBAVENY PRACHU A PEVNÝCH ČÁSTIC
- ANHYDRITOVÝ POTĚR JE NUTNO OD OBVODOVÝCH KONSTRUKCÍ ODDĚLIT OKRAJOVOU PÁSKOU(VIZ POSTUP VÝROBCE)
- TL. ANHYDRITOVÉHO POTĚRU ZÁVISÍ NA TL. ODBOURANÉ KONSTRUKCE
- NOVOU PODLAHU VÝŠKOVĚ DOROVNAT K PŮVODNÍ
- PODHLED V POSLEDNÍM PATŘE MUSÍ RESPEKTOVAT VÝLEZ NA STŘECHU
- PROSTUPY PRO VZT VIZ. ČÁST VZDUCHOTECHNIKA
- vyzdění za WC, úklidovými místnostmi a pisoáry až po strop bez odkladových ploch

TABULKA MÍSTNOSTÍ 2.NP- NOVÝ STAV SEKCE "B"					
OZN.	ÚČEL MÍSTNOSTI	plocha (m2)	PODLAHA	STĚNY	STROP
01	WC ŽENY, PŘEDSÍŇ	4,84	KERAM. DLAŽBA	KERAM. OBKLAD+OMÍTKA BÍLÁ+UMÝVATELNÁ STĚRKA	PODHLED SDK
02	ÚKLID	2,02	KERAM. DLAŽBA	KERAM. OBKLAD+OMÍTKA BÍLÁ	PODHLED SDK
03	WC ŽENY	16,55	KERAM. DLAŽBA	KERAM. OBKLAD+OMÍTKA BÍLÁ+UMÝVATELNÁ STĚRKA	PODHLED SDK
04	WC MUŽI, PŘEDSÍŇ	3,06	KERAM. DLAŽBA	KERAM. OBKLAD+OMÍTKA BÍLÁ	PODHLED SDK
05	WC ŽENY	9,18	KERAM. DLAŽBA	KERAM. OBKLAD+OMÍTKA BÍLÁ+UMÝVATELNÁ STĚRKA	PODHLED SDK
		35,65 m²			

HLAVNÍ PROJEKTANT		VYPRACOVAL	ZODP. PROJEKTANT					
		ING. LUKÁŠ STŘÍŽ						
INVESTOR	Město Kopřivnice, ul. Štafaniková č.p. 1163, 742 21 Kopřivnice							
MÍSTO STAVBY	Kulturní dům Kopřivnice, Obránců míru 368/1a, 74221 Kopřivnice, č. p. 368			FORMÁT	A3			
				DATUM	21.01.2020			
REKONSTRUKCE SOCIÁLNÍCH ZAŘÍZENÍ V KULTURNÍM DOMĚ - KOPŘIVNICE (KOZ I)								
				STUPEŇ	VŘ.			
				MĚŘÍTKO	1:75			
				DÍL	D.1.1			
Půdorys 2.NP - nové kce. - B				Č. VÝKRESU	<b>D.1.1.17</b>			